

**ARO
RAYEHE**

دفترچه راهنمای دستگاه
خوشبوکننده هوا
ARA200





فهرست:

- ۱- هشداریهای اولیه ۴
- ۲ - ARA200 در یک نگاه ۴
- ۳ - نحوه شارژ اسانس ۵
- ۴ - نصب ARA200 ۵
- ۵ - راه اندازی و تنظیمات دستگاه ۶
- ۶ - سوالات متداول ۶
- ۷ - مشخصات فنی ۷



ویژگی‌های خوشبوکننده شما:

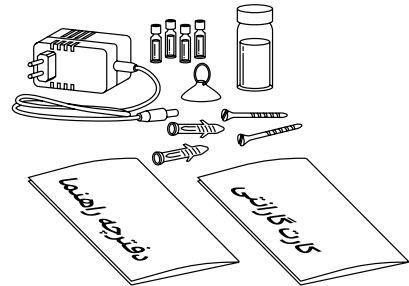
دستگاهی که در اختیار دارید از پیشرفته‌ترین دستگاه‌های خوشبوکننده حال حاضر جهان است. این دستگاه توسط جوانان میهن اسلامی اختراع، طراحی، تولید و به ثبت رسیده است. مکانیزم دستگاه کاملا سالم و ایمن، فاقد هرگونه آلرژی‌زایی، بدون انجام عملیات حرارتی، ترکیبی یا اولتراسونیک، بدون آب با حفظ خواص کامل عصاره و دارای تأییدیه از سازمان نوآوری‌های دانشجویی جهاد دانشگاهی isido می‌باشد.

«این دستگاه برای محیط خانگی در نظر گرفته شده است»

لطفا برای مطالعه دفترچه‌ی راهنما کمی وقت صرف نمایید. این توضیحات شما را قادر می‌سازد تا از امتیازات و امکانات دستگاه به سادگی و بطور کامل بهره‌مند شوید. از حسن انتخاب شما سپاسگزاریم، امیدواریم با پیشنهادات سازنده خود این مجموعه را در بالا بردن کیفیت محصولات یاری نمایید.

۱ - هشدارهای اولیه

- بررسی نمایید که برچسب پلمپ روی کارتن باز نشده باشد.
 - بررسی نمایید قطعات زیر در جعبه دستگاه موجود باشند:
- دستگاه ARA200 - CC ۲۰ اسانس -
آداپتور ۱۲ ولت، یک آمپر - پیچ و رولپلاک
- دفترچه راهنما - ۴ عدد نمونه اسانس -
ضمانت نامه دستگاه - مکنده پلاستیکی



- شماره سریال حک شده روی دستگاه را با شماره سریال ضمانت نامه تطبیق دهید.
- پس از نصب نهایی، اقدام به شارژ اسانس دستگاه نمایید.

۲ - ARA200 در یک نگاه:

عملکرد کلیدهای لمسی دستگاه به شرح زیر توضیح داده شده است:

Power (کلید روشن و خاموش)

- Eco (اقتصادی):

زمان عطرافشانی:

۱۰ ثانیه روشن ۳ دقیقه خاموش

- Nor (عادی):

زمان عطرافشانی:

۱۰ ثانیه روشن ۲ دقیقه خاموش

- Tur (سریع):

زمان عطرافشانی:

۱۰ ثانیه روشن ۱ دقیقه خاموش

موقعیت های زمانی کارکرد دستگاه

Day: کار دستگاه فقط در روز (نور قرمز)

Night: کار دستگاه فقط در شب (نور آبی)

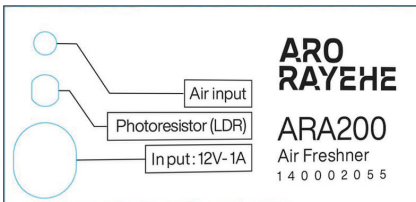
Boath: کارکرد در ۲۴ ساعت شبانه روز

(نور سبز)

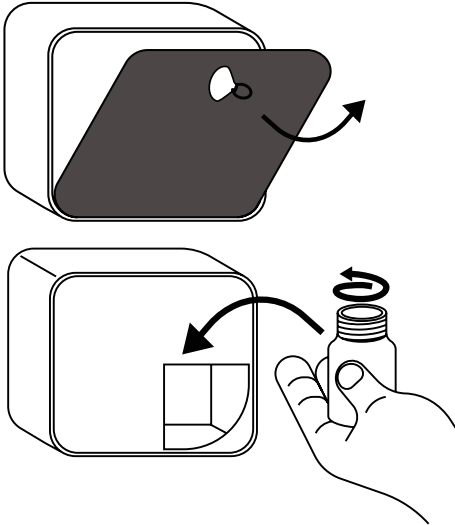
⚠️ تنظیمات اولیه کارخانه به صورت

نرمال و در موقعیت زمانی روز تعیین

شده است.



۳ - نحوه شارژ اسانس:



- ① ابتدا صفحه جلوی دستگاه را با استفاده از مکنده پلاستیکی مطابق شکل روبرو باز کنید.
- ② بطری اسانس را پس از باز کردن کامل پلمپ آلومینیومی با دقت و به آرامی پس از باز کردن پنل دستگاه، مطابق تصویر روبرو، در محل مورد نظر قرار داده و خلاف عقربه‌های ساعت بپیچانید.

⚠ از محکم شدن بطری اسانس در محل مربوطه مطمئن شوید (خطر نشست اسانس)

۴ - نصب ARA200:

- دستگاه قابلیت قرار گرفتن روی میز و نصب روی دیوار، با رعایت احتیاط و اطمینان را دارد.
- مهم‌ترین عامل برای پخش رایحه، جریان هوای موجود در محیط مورد نظر است. بنابراین، انتخاب محل قرار گرفتن دستگاه از اهمیت بالایی برخوردار است. پیشنهاد می‌شود بر خوردار است، برای بهره‌وری بالاتر، دستگاه را در چند نقطه از محیط منزل، به صورت آزمایشی با احتیاط کامل (خطر نشست اسانس) قرار دهید تا بهترین نقطه از نظر پخش رایحه مشخص گردد.

⚠ در صورت تمایل به نصب دستگاه بر روی دیوار، ارتفاع از سطح زمین حداکثر ۲۰۰ سانتی‌متر در نظر گرفته شود.

⚠ استفاده از اسانس‌های مناسب و استاندارد با چگالی ۰/۸p تا ۱/۱p پیشنهاد می‌شود.

⚠ در هر مرحله از نصب و راه‌اندازی دستگاه نشست اسانس را جدی گرفته و در صورت مشاهده با کارشناسان فنی شرکت تماس بگیرید.

⚠ در هنگام شارژ مجدد دستگاه، در صورت لزوم می‌توانید از واشرهای اضافی استفاده کنید.

⚠ برای تهیه و انتخاب اسانس‌های استاندارد و متنوع موجود با کارشناسان اسانس شرکت تماس بگیرید.

۵ - راه اندازی و تنظیمات دستگاه:

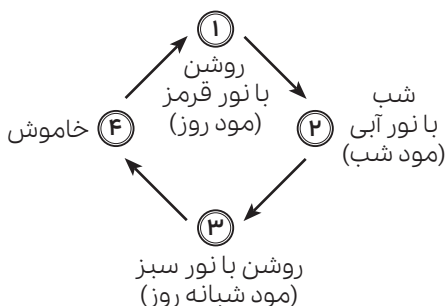
برای روشن شدن دستگاه ابتدا دو شاخه آداپتور را به پریز برق سپس فیش مربوطه را به دستگاه وصل کنید. دکمه **Power** (خاموش و روشن) را لمس نموده تا دستگاه روشن شود. (تنظیمات ابتدایی کارخانه در حالت **Normal / Day** می باشد).

اگر **Power** لمس کوتاه شود موجب تغییر مود زمان می گردد. به این معنی که مدت زمان روشن و خاموش در حالت **Eco** (۱۰ ثانیه پاشش و ۳ دقیقه استراحت) / در حالت **Nor** (۱۰ ثانیه پاشش و ۲ دقیقه استراحت) / در حالت **Tur** (۱۰ ثانیه پاشش و ۱ دقیقه استراحت) تغییر می کند.

در صورت لمس دکمه **Power** بیش از ۱ ثانیه، مود شب و روز فعال می شود.

چرخه روشن و خاموش

در صورت لمس مدام دکمه پاور، این سیکل روشن تا خاموش مرتباً تکرار می شود.



۶ - سؤالات متداول:

۱) آیا می توان از رایحه های دیگری برای شارژ مجدد دستگاه استفاده کرد؟ آیا بوی رایحه ها باهم آمیخته نمی شود؟ پاسخ: بله. بعد از نصب بطری جدید، چند دقیقه بیشتر طول نخواهد کشید که رایحه جدید کاملاً غالب شود.

متنوع ترین و بهترین رایحه های پیشنهادی با توجه به سلائق مصرف کننده، اقلیم های متفاوت آب و هوایی کشور و کاربرد مختلف فضای خانگی (اتاق خواب، سالن پذیرایی، سرویس بهداشتی و ...) در اختیار این مجموعه است.

۲) چه نوع اسانس هایی برای دستگاه مناسب است؟

پاسخ: کلیه اسانس های روغنی خانواده بویایی و فاقد حساسیت زایی با چگالی ۰/۸p تا ۰/۱۲p، بدون مخلوط کردن با آب، قابلیت استفاده در دستگاه ARA200 را دارا می باشد.

⚠️ **بدهی است استفاده از**

اسانس های غیراستاندارد، موجب آسیب دیدگی دستگاه شده، بنابراین دستگاه شامل گارانتی نخواهد شد.

⚠️ **قبل از جابجایی های طولانی یا عدم استفاده از دستگاه، از خالی بودن مخزن اسانس مطمئن شوید.**

⚠️ **از مخلوط کردن اسانس ها با آب جداً خودداری کنید.**

۷ - مشخصات فنی:

اطلاعات فنی	ARA200
مساحت تحت پوشش (کمتر از ۲۰۰ متر مکعب)	محیط بسته => ۲۰۰
ابعاد (میلی متر)	۲۱۲ x ۲۱۲ x ۸۵
وزن دستگاه (کیلوگرم)	۱/۴۰۰
حجم مخزن دستگاه (لیتری)	۱۵۰
حافظه دائمی	دارد
کلید لمسی / LED	دارد
ولتاژ ورودی (ولت)	۱۲
میزان مصرف اسانس (میلی لیتر در ساعت)	۰/۵
توان مصرفی (وات)	۳
قابلیت نصب روی دیوار و رومیزی	دارد
میزان صدا	< ۲۰dp
بدنه	پلاستیک ضد خوردگی
برنامه ریزی	Eco / Nor / Tur
اپلیکشن	ندارد



برای حضور در باشگاه مشتریان
و ثبت مشخصات دستگاه خریداری شده،
لینک فوق را دنبال کنید.

دفتر مرکزی:

تهران، بالاتر از میدان ولیعصر،
کوچه دانش کیان، پلاک ۱۷، طبقه اول

کارشناسان اسانس:

۰۲۱- ۸۷۱۸۵۵۵۵

خدمات پس از فروش:

۰۲۱- ۸۷۱۸۵ ۲۲۶ و ۱۸۶ و ۱۸۷

نمابر:

۰۲۱- ۸۷۱۸۵۱۱۵

سایت:

www.arorayehe.com

EBRAHIM®
Industrial Cleaning Solutions

**ARO
RAYEHE**
member of ebrahim group